

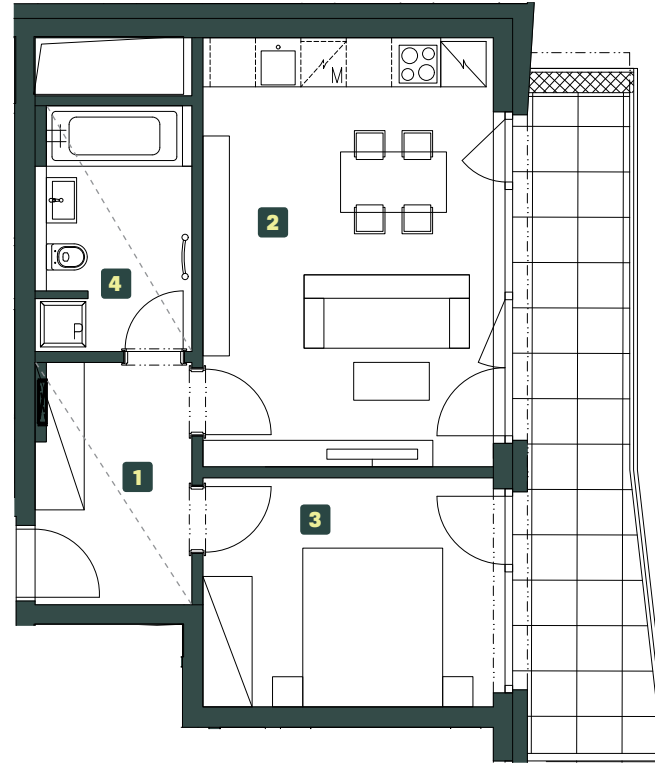
# DELARG

## BYT A1.02.3

BUDOVA A

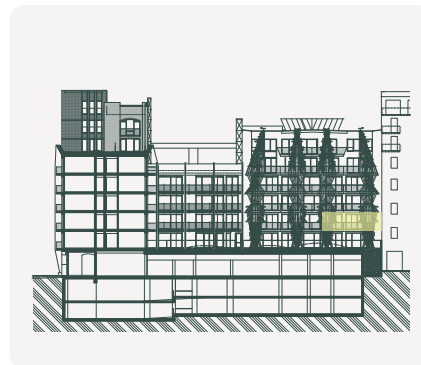
2. NP | 2+kk | 51,7 m<sup>2</sup>

č. m.	název místnosti	plocha m <sup>2</sup>
1	Předsíň	6,5 m <sup>2</sup>
2	Obývací pokoj + kk	22,5 m <sup>2</sup>
3	Ložnice	12,1 m <sup>2</sup>
4	Koupelna	6,3 m <sup>2</sup>
<b>Užitná plocha bytu</b>		<b>47,4 m<sup>2</sup></b>
<b>Celková plocha bytu</b>		<b>51,7 m<sup>2</sup></b>
<b>Balkón</b>		<b>14,1 m<sup>2</sup></b>



snížený pohled

Schéma půdorysu představuje dispoziční řešení bytu. Zobrazené vybavení nábytkem, vestavěné skříně, kuchyňská linka včetně spotřebičů a pračky nejsou součástí dodávky bytu. Toto vybavení je zobrazeno pouze pro názornost. Specifikace pro konstrukce, povrchové úpravy a vybavení je předmětem přílohy „Kvalitativní standard“. Uvedená užitná plocha bytu se může během realizace stavby změnit. Umístění zařizovacích předmětů je v půdorysu zakresleno schematicky. Jednotka nespĺňuje normový požadavek na zvukovou izolaci dveří do ložnic, pokojů



POHLED

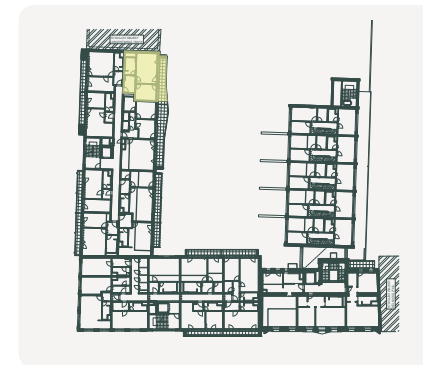


SCHÉMA PODLAŽÍ



SITUACE