

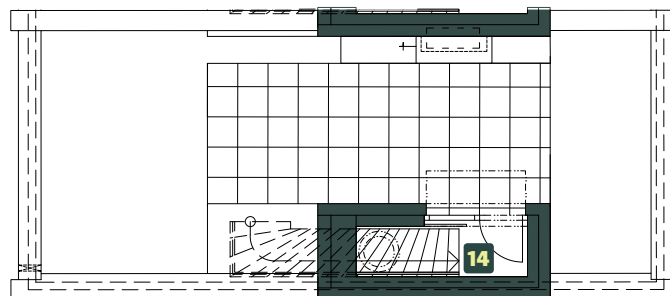
BYT C2.01.3

BUDOVA C

1.-3. NP | 4+kk | 117,0 m²

č. m.	název místnosti	plocha m ²
1	Předsíň	5,6 m ²
2	Obývací pokoj + kk	37,9 m ²
3	WC	1,8 m ²
4	Komora	5,1 m ²
5	Komora	4,5 m ²
6	Sklad	2,7 m ²
7	Ložnice	16,1 m ²
8	Pokoj	8,1 m ²
9	Pokoj	12,2 m ²
10	Koupelna	4,7 m ²
11	Koupelna	3,7 m ²
12	Chodba	5,6 m ²
13	Schodiště	5,1 m ²
14	Zádvěří	1,5 m ²
Užitná plocha bytu		114,6 m²
Celková plocha bytu		117,0 m²
Terasa 1.NP- dlažba		9,7 m²
Terasa 1.NP- zeleň		8,6 m²
Terasa střecha- dlažba		18,9 m²
Terasa střecha- zeleň		28,4 m²

Schéma půdorysu představuje dispoziční řešení bytu. Zobrazené vybavení nábytkem, vestavěné skříně, kuchyňská linka včetně spotřebičů a pračky nejsou součástí dodávky bytu. Toto vybavení je zobrazeno pouze pro názornost. Specifikace pro konstrukce, povrchové úpravy a vybavení je předmětem přílohy „Kvalitativní standard“. Uvedená užitná plocha bytu se může během realizace stavby změnit. Umístění zařizovacích předmětů je v půdorysu zakresleno schematicky. Jednotka nesplňuje normový požadavek na zvukovou izolaci dveří do ložnic, pokojů

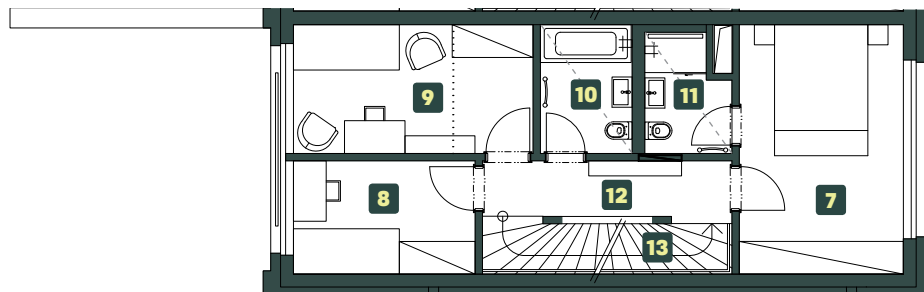


3. NP

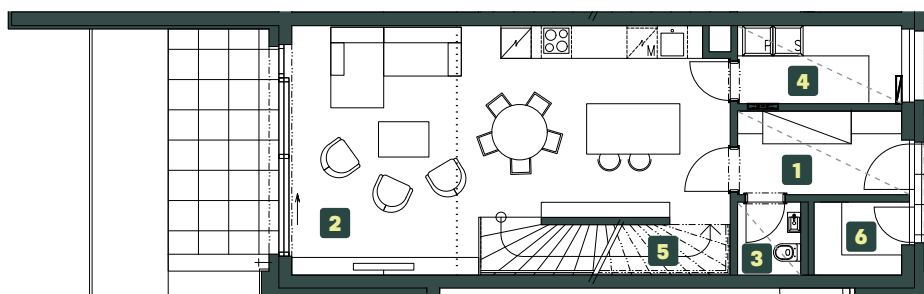


snížený pohled

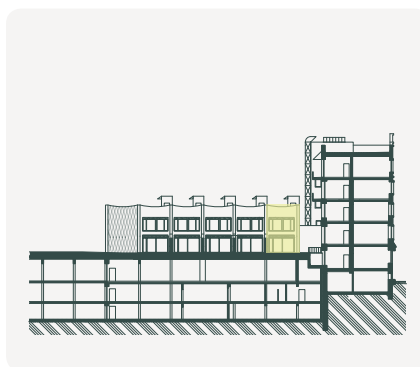
zónování



2. NP



1. NP



POHLED



SCHÉMA PODLAŽÍ



SITUACE