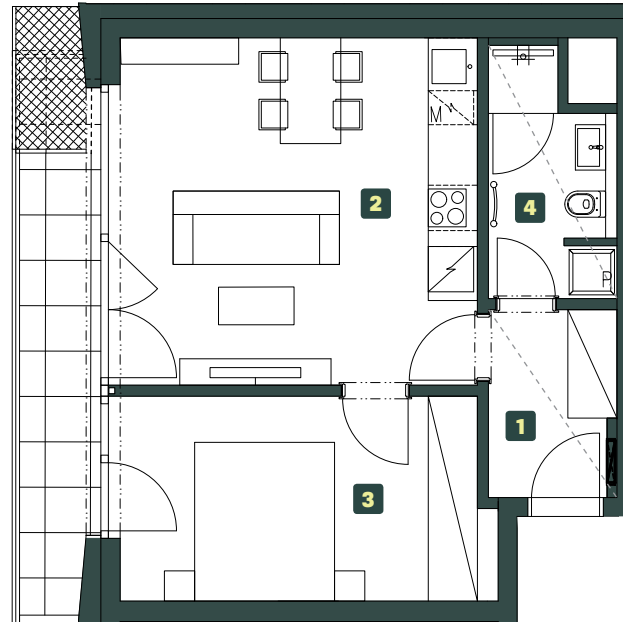


BYT A1.04.2

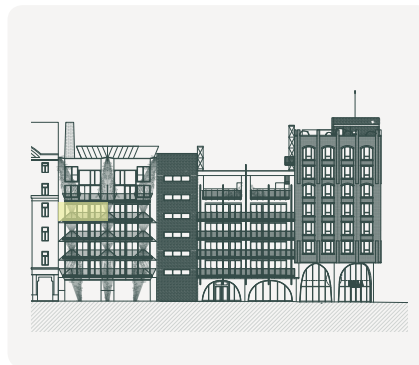
BUDOVA A

4. NP | 2+kk | 47,7 m²

č. m.	název místnosti	plocha m ²
1	Předsíň	4,1 m ²
2	Obývací pokoj + kk	22,3 m ²
3	Ložnice	13,4 m ²
4	Koupelna	4,7 m ²
Užitná plocha bytu		44,5 m²
Celková plocha bytu		47,7 m²
Balkón		7,6 m²



snížený pohled



POHLED

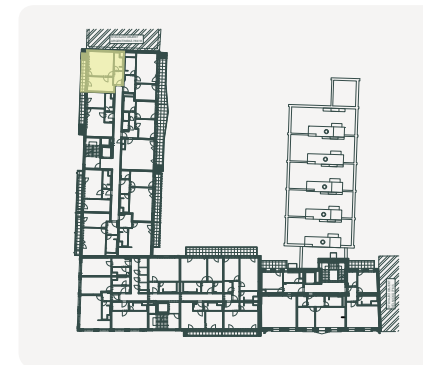


SCHÉMA PODLAŽÍ



SITUACE

Schéma půdorysu představuje dispoziční řešení bytu. Zobrazené vybavení nábytkem, vestavěné skříně, kuchyňská linka včetně spotřebičů a pračky nejsou součástí dodávky bytu. Toto vybavení je zobrazeno pouze pro názornost. Specifikace pro konstrukce, povrchové úpravy a vybavení je předmětem přílohy „Kvalitativní standard“. Uvedená užitná plocha bytu se může během realizace stavby změnit. Umístění zařizovacích předmětů je v půdorysu zakresleno schematicky. Jednotka nespĺňuje normový požadavek na zvukovou izolaci dveří do ložnic, pokojů