

DELARG

BYT C1.05.1

BUDOVA C

5. NP | 2+kk | 62,1 m²

č. m.	název místnosti	plocha m ²
1	Předsíň	5,4 m ²
2	Obývací pokoj + kk	26,4 m ²
3	Ložnice	15,2 m ²
4	Koupelna	5,2 m ²
5	Komora	5,1 m ²

Užitná plocha bytu 57,3 m²

Celková plocha bytu 62,1 m²

Balkón 7,3 m²

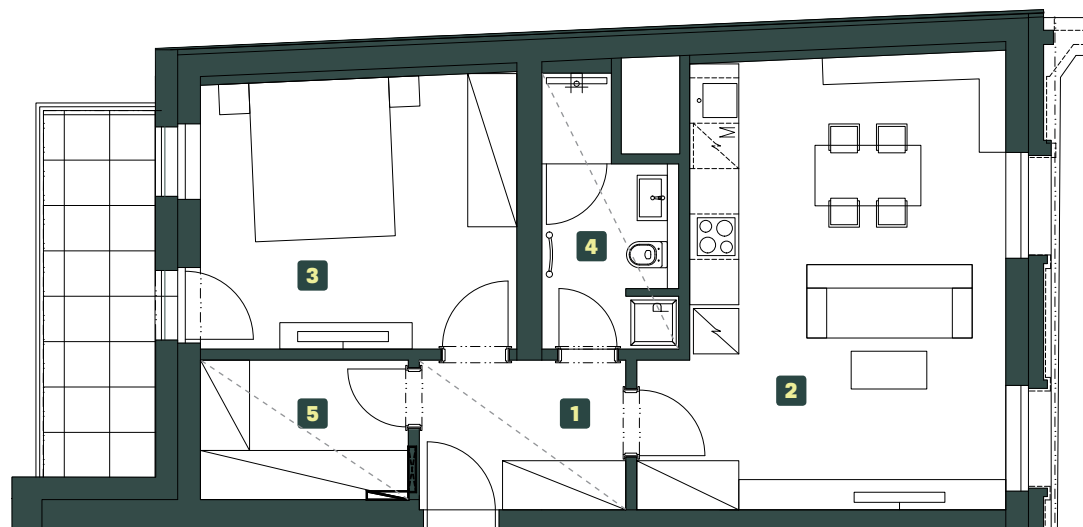
Schéma půdorysu představuje dispoziční řešení bytu. Zobrazené vybavení nábytkem, vestavěné skříně, kuchyňská linka včetně spotřebičů a pračky nejsou součástí dodávky bytu. Toto vybavení je zobrazeno pouze pro názornost. Specifikace pro konstrukce, povrchové úpravy a vybavení je předmětem přílohy „Kvalitativní standard“. Uvedená užitná plocha bytu se může během realizace stavby změnit. Umístění zařizovacích předmětů je v půdorysu zakresleno schematicky. Jednotka nespĺňuje normový požadavek na zvukovou izolaci dveří do ložnic, pokojů



Residence



snížený pohled



POHLED

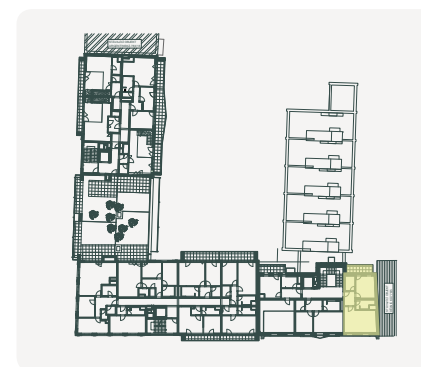


SCHÉMA PODLAŽÍ



SITUACE