

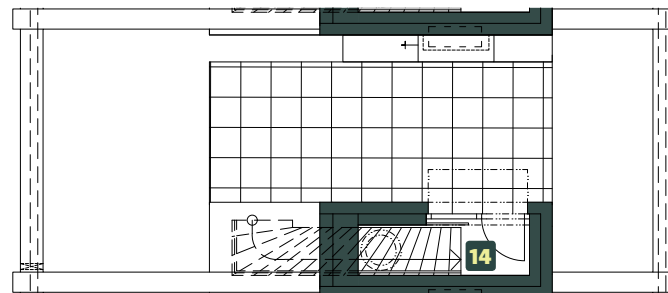
## BYT C2.01.5

BUDOVA C

1.-3. NP | 4+kk | 117,0 m<sup>2</sup>

č. m.	název místnosti	plocha m <sup>2</sup>
1	Předsíň	5,6 m <sup>2</sup>
2	Obývací pokoj + kk	37,9 m <sup>2</sup>
3	WC	1,8 m <sup>2</sup>
4	Komora	5,1 m <sup>2</sup>
5	Komora	4,5 m <sup>2</sup>
6	Sklad	2,7 m <sup>2</sup>
7	Ložnice	16,1 m <sup>2</sup>
8	Pokoj	8,1 m <sup>2</sup>
9	Pokoj	12,2 m <sup>2</sup>
10	Koupelna	4,7 m <sup>2</sup>
11	Koupelna	3,7 m <sup>2</sup>
12	Chodba	5,6 m <sup>2</sup>
13	Schodiště	5,1 m <sup>2</sup>
14	Zádveří	1,5 m <sup>2</sup>
<b>Užitná plocha bytu</b>		<b>114,6 m<sup>2</sup></b>
<b>Celková plocha bytu</b>		<b>117,0 m<sup>2</sup></b>
<b>Terasa 1.NP- dlažba</b>		<b>9,7 m<sup>2</sup></b>
<b>Terasa 1.NP- zeleň</b>		<b>8,6 m<sup>2</sup></b>
<b>Terasa střecha- dlažba</b>		<b>18,9 m<sup>2</sup></b>
<b>Terasa střecha- zeleň</b>		<b>28,4 m<sup>2</sup></b>

Schéma půdorysu představuje dispoziční řešení bytu. Zobrazené vybavení nábytkem, vestavěné skříně, kuchyňská linka včetně spotřebičů a pračky nejsou součástí dodávky bytu. Toto vybavení je zobrazeno pouze pro názornost. Specifikace pro konstrukce, povrchové úpravy a vybavení je předmětem přílohy „Kvalitativní standard“. Uvedená užitná plocha bytu se může během realizace stavby změnit. Umístění zařizovacích předmětů je v půdorysu zakresleno schematicky. Jednotka nesplňuje normový požadavek na zvukovou izolaci dveří do ložnic, pokojů

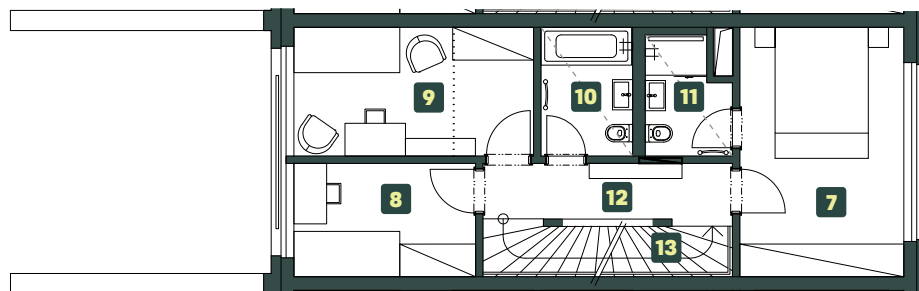


3. NP

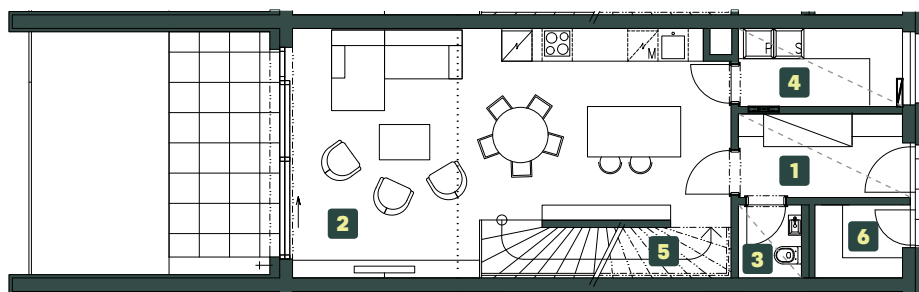


snížený pohled

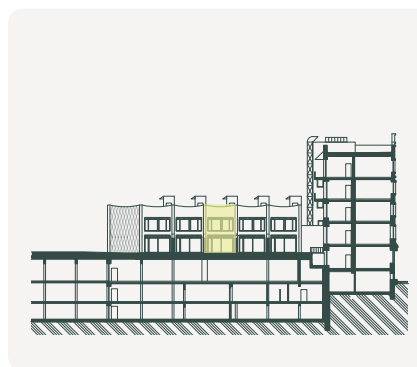
zónování



2. NP



1. NP



POHLED



SCHÉMA PODLAŽÍ



SITUACE